


**Schrumpfen**      **STCW 60 / STCW 80**  
**Trocknen**        **DU 60 / DU 80**  
**Transportieren** **CB 60 / CB 80**  
Schrumpflinien mit (Groß)Format



 **High Quality**  
aus Deutschland  
made in Germany

Frisch in der Optik und gut in Form



**Profil zeigen mit  
Schrumpfverpackungen**

Faltenfrei umhüllt von transparenter Schrumpffolie, sind vor allem Food-Produkte reizvolle Hingucker im Warenregal: Frisch in der Optik – und immer gut in Form.

Mit den WEBOMATIC-Schrumpflinien – kombiniert aus Verpackungsmaschine(n), automatischem Schrumpftunnel STCW, Trockner DU und variablen Transportbändern CB – läuft Ihre moderne Schrumpfverpackung ganz einfach wie am Schnürchen!

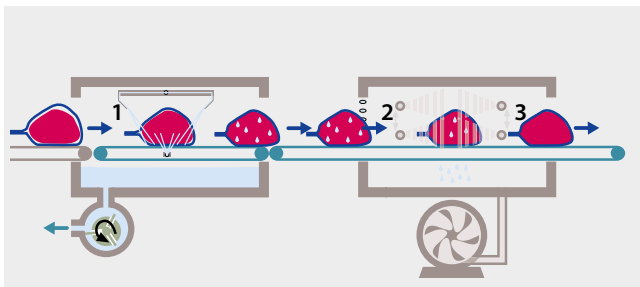
Unsere vollautomatischen Schrumpftunnel sowie die passend dimensionierten Trockner haben wir speziell für industrielle Produktionsmengen und große oder besonders lange Produktformate konzipiert. Schrumpfen, Trocknen und Weitertransport laufen vollautomatisch im effizienten Durchlauf, ohne Taktung und damit ohne kostenintensive Produktionspausen. Und jederzeit optimal koordiniert und zentral überwacht durch die leistungsstarke SPS von Mitsubishi.



Ideal-Linie für große Verpackungsmengen und -formate: Schrumptunnel STCW, Trockner DU und Transportbänder CB.

Im Tunnel STCW umspülen Heißwasserkaskaden das Packgut, die Verpackung wird schonend geschrumpft (1).

Vollautomatisch wird das nasse Packgut in den Trockner DU weiterbefördert, passiert die Fotozellen (2) und wird durch Hochleistungsdüsen intensiv getrocknet (3).



Innovativen Technikeinsatz und gekonnte Konstruktion beweisen wir bis ins kleinste Detail: Vom verschleißfreien magnetischen Kupplungsverfahren bis zum durchgehend umgesetzten hygienischen WEBOMATIC CleanDesign mit Abschrägung sämtlicher reinigungsintensiver Flächen.

#### Effektives Schrumpsystem

Von der Verpackungsmaschine in schrumpffähiges Material verpackt, werden die Produkte per Transportband kontinuierlich durch den Schrumptunnel befördert. Hier durchlaufen sie mehrere

Heißwasserkaskaden, die die Packungen von oben und unten gleichmäßig umspülen. Dies garantiert ein effektives faltenfreies Schrumpfen der Beutelfolie um das Packgut, bei gleichzeitig minimalem Wärmeeinsatz. Nach dem Schrumpfvorgang gelangen die nassen Verpackungen weiter in den Trockentunnel. Zwei fotozellengesteuerte bewegliche Luftdüsen fahren die Konturen der Ware ab und blasen sie zusammen mit dem Luftstrom der unteren stationären Düse trocken.

Das Ergebnis: rundum perfekte Schrumpfverpackungen, produkt-schonend hergestellt und getrocknet.

## Automatischer Schrumpftunnel STCW 60 und STCW 80

Überzeugend anders – von außen und innen



Abgeschrägte Gehäuseflächen lassen Wasser und Reinigungsflüssigkeit umgehend abfließen.

Der WEBOMATIC Schrumpftunnel STCW überzeugt auf der ganzen Linie: mit perfekten Schrumpfergebnissen und cleveren Details, die einfach einzigartig sind.

Der zügige Durchlauf der Schrumpfverpackungen durch die Heißwasserkaskaden im STCW sorgt für ein konstantes, einheitlich faltenfreies Schrumpfergebnis. Vollautomatisch gesteuert und ohne verzögernde Taktung bewältigt der Tunnel ein enormes Verarbeitungsvolumen. Selbst mehrere vorgeschaltete Verpackungsmaschinen sind da kein Problem. Durch Eingabe der

Wassertemperatur wird der Schrumpfvorgang ganz flexibel an die jeweiligen Produkte und Schrumpffolien angepasst – sekundenschnell, präzise und einfach.

### Sauber durch Design

Das durchgehend umgesetzte hygienegerechte WEBOMATIC CleanDesign fällt sofort ins Auge: Schräge Flächen für direkten Wasserabfluss, robuste, nicht rostende (Edelstahl-) Materialien sowie die servicefreundliche Konstruktion mit zusätzlicher vorderer Öffnungsklappe, die im Produktionsalltag schnellen Zugang zu Wassertank,

Transportband, Sensoren oder Heizstäben ermöglicht.

### Innovativ

Völlig neuartig und konkurrenzlos (gut) ist die Antriebslösung, die wir bei Schrumpftunnel STCW und Trockner DU realisiert haben. Der Antrieb des Transportbandes erfolgt über eine magnetische Kupplung – kraftvoll und absolut verschleißfrei! Nass- und Trockenbereich des Tunnels sind dank dieses neuartigen Kupplungsverfahrens erstmals komplett voneinander getrennt: Bestens geschützt vor Wasser



Minimaler Aufwand: Sekunden-schnell ist der Tankinnenraum zur gründlichen Reinigung frei zugänglich.



Der Wasserniveau-Schalter ist eines von zwei redundanten Sicherheitssystemen zur Regelung des Wasserstandes.



und Verschmutzungen ist der Motor dabei im Elektrobereich absolut trocken platziert – und treibt von hier aus über die berührungslose magnetische Kupplung das Transportband im Nassbereich an.

#### Praktisches Handling

Mit einem Griff ist die Gerätehaube mit integriertem Parksysteem nach oben weggeklappt – und rastet dort in bequemer Höhe ein, sicher und sauber platziert. So ist der Innenraum frei zugänglich, mit optimaler Bewegungsfreiheit für die tägliche gründliche Reinigung.



#### Doppelt sicher, mehrfach sparsam

Zum optimalen Schutz der empfindlichen Heizstäbe verfügt der STCW gleich über zwei redundante Messsysteme, die unabhängig voneinander arbeiten und das notwendige Wasserniveau verlässlich absichern. Auch für Effizienz in puncto Energie ist gleich mehrfach gesorgt: Mit doppelwandiger Gehäuseisolierung, optimiertem Dampfabzugssystem und genereller Reduzierung des Heißwasserbedarfs. Durch stufenweise Zuschaltung der Heizelemente ermöglicht die „intelligente“ SPS zudem ein besonders

energiesparendes Auf- und Nachheizen. Bei bereits vorhandener zentraler Dampfversorgung ist übrigens unser Schrumpftunnel mit Dampfheizung die optimale Sparversion: schnelleres Heizen und geringerer Verbrauch garantiert.

## Trockner DU 60 und DU 80

Rundum starker Einsatz



WEBOMATIC CleanDesign auch im Inneren: Problemlos lässt sich das Transportband entnehmen, während die Gerätehaube oberhalb in sicherer Parkposition eingerastet ist.

Ob allein oder im Team mit unserem Schrumpftunnel: Der WEBOMATIC Trockner DU ist die beste Wahl für Schrumpflinien mit hohem Produktionsaufkommen.

### Pausenlos gut

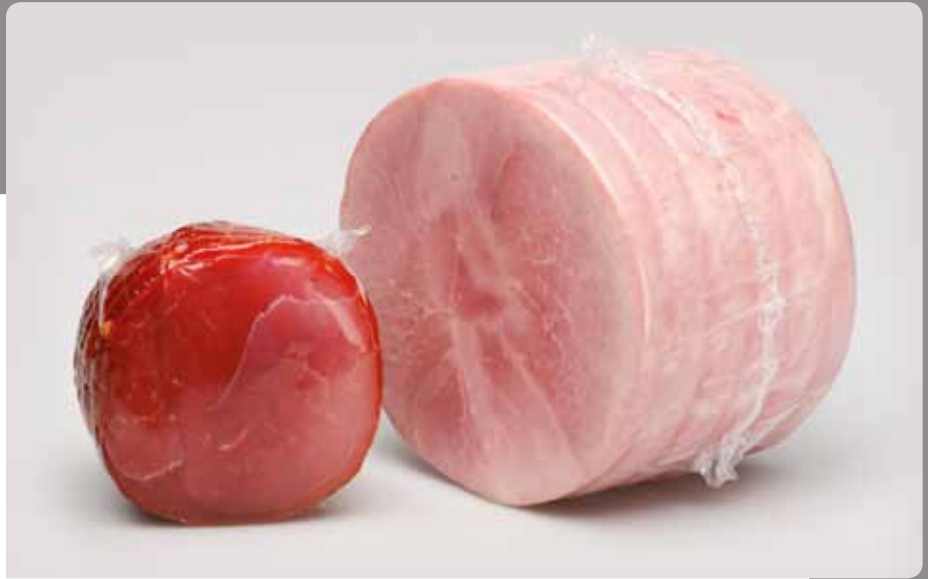
Im effizienten Durchlauf-Betrieb, ganz ohne Taktung, bietet unser DU (genau wie der Schrumpftunnel STCW) kontinuierliche Bestleistung – mit verlässlichem Ergebnis: Perfekte Schrumpfverpackungen, absolut gründlich und gleichzeitig produktschonend getrocknet. Und damit sofort bereit für die nächsten Schritte, wie Wiegen, Etikettieren, Kartonieren.

### Bestplatziert

Die Fotozellen zur Messung der individuellen Produkthöhen befinden sich am Eingang des Trockentunnels, gut geschützt vor Verschmutzung und Verstellen, zudem leicht erreichbar und schnell zu reinigen. Mit Hilfe der hier erfassten Daten sowie der aktuellen Bandgeschwindigkeit steuert die SPS die beiden beweglichen oberen Gebläsedüsen kontinuierlich oberhalb der Produktkontur entlang. Mit optimalem Abstand zur Oberfläche werden die Packungen trockengeblasen – rundum effektiv und dennoch schonend für das Produkt (s. Abb. S. 3).

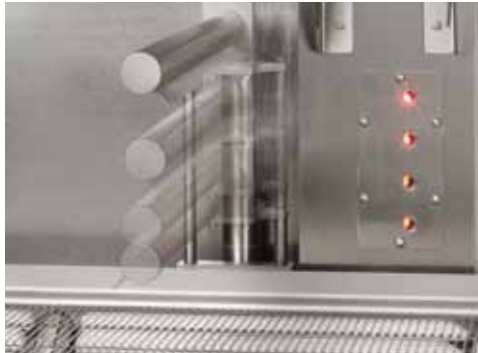
### Clean im Design

Auch der Trockner DU glänzt mit seinem hygienisch perfekten WEBOMATIC CleanDesign, bei dem die schrägen (Außen-) Flächen quasi selbsttätig jede Wasser- und Schmutzansammlung verhindern. Höchststandard beweist neben den robusten, langlebigen und nicht rostenden (Edelstahl-) Materialien die insgesamt reinigungs- und servicefreundliche Konstruktion. Eine vordere Öffnungsklappe macht den Seitenkanalverdichter gut erreichbar, das Transportband ist problemlos zu entnehmen.



Nützlich: Die zusätzliche vordere Öffnungsklappe bietet schnellen Zugang zum Seitenkanalverdichter.

Idealposition: Die beweglichen Gebläsedüsen passen sich dem Konturverlauf des Produkts perfekt an.



### Souverän im Handling

Praktisch, dass unsere Gerätehaube mit Parksystem ausgestattet ist: Einfach nach oben weggeklappt, rastet sie dort in bequemer Höhe ein, sicher und sauber platziert. So ist der Innenraum frei zugänglich, mit optimaler Bewegungsfreiheit für die tägliche gründliche Reinigung.

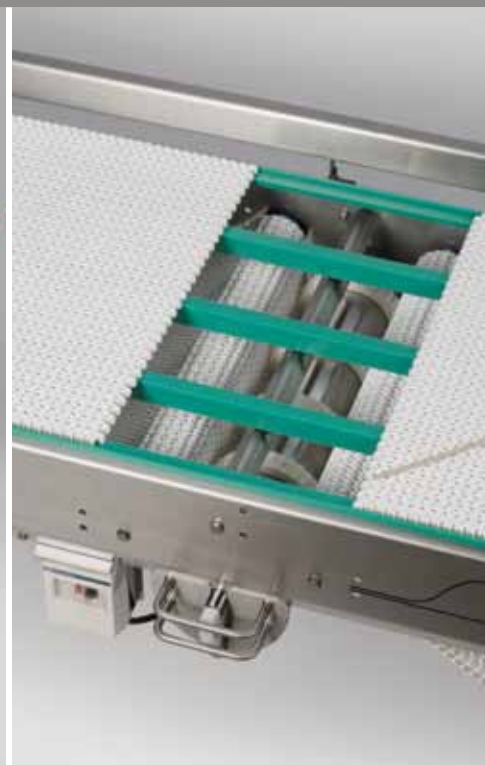
### Innovativ im Antrieb

Konkurrenzlos (gut) ist die Antriebslösung, die wir beim Trockner DU genau wie beim Schrumpftunnel STCW realisiert haben. Der Antrieb des Bandes erfolgt über eine magnetische Kupplung – kraftvoll und völlig verschleißfrei! Trockener Elektro- und nasser Arbeitsbereich des Tunnels sind dank des neuartigen Kupplungsverfahrens komplett voneinander getrennt: Gut geschützt vor Wasser und Verschmutzungen treibt der

Motor vom separaten Elektrobereich aus per magnetischer Kupplung das Transportband im Nassbereich an.

## Transportbänder CB 60 und CB 80

Durchgehend zuverlässig



Sauberes WEBOMATIC CleanDesign: Schräge Flächen und Kanten sowie die bewährte Reinigungsposition der Produktführung garantieren eine rundum hygienische Reinigung.

Höchst-Standard: Unsere Transportbänder verfügen über einen hochwertigen Edelstahl-Trommelmotor mit hoher Schutzklasse.

Die WEBOMATIC Transportbänder CB runden jede Linienproduktion perfekt ab. Passend zu den Durchfahrbreiten der vor- oder nachgeschalteten Maschinen sind die Bänder in 60 oder 80 cm Breite erhältlich. Die Länge kann dabei flexibel je nach individueller Aufstellvariante gewählt werden: Standard sind Bandlängen von 1,5 bis 7 Meter in 50-cm-Schritten, zudem sind Sonderlängen möglich.

### Praxisgerecht

Zusatzpunkte sammeln unsere Transportbänder CB besonders bei Hygiene und

Reinigung: Im praktischen WEBOMATIC CleanDesign sind alle relevanten Flächen leicht angeschrägt, sodass sich kein stehendes Wasser bilden kann. Die Bänder sind mit langlebigen Polypropylen-Gurten (PP) ausgerüstet, die ebenso wie alle anderen Komponenten absolut reinigungsfreundlich sind und sich damit besonders für den hygienisch anspruchsvollen Einsatz in der Lebensmittelverarbeitung eignen.

Ganz bewusst haben wir das Transportband CB zudem mit einem Edelstahl-Trommelmotor ausgerüstet. Wegen seiner

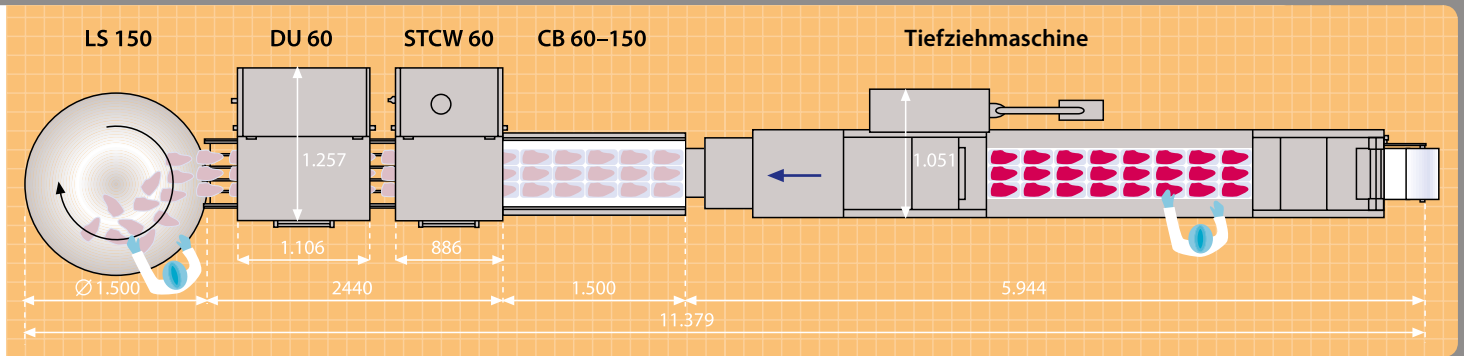
hohen Schutzklasse (IP 66) ist auch dieser – wie der Rest des Bandes – problemlos und rundum gründlich zu reinigen.

Standardmäßig ist jedes Band mit einer Produktführung ausgerüstet, eine zweite ist auf Wunsch lieferbar. Optional bieten wir zudem:

- Reversierbetrieb der Transportrichtung
- Frequenzumrichter für stufenlos regelbare Bandgeschwindigkeit
- taktgesteuerte Bandregulierung
- Lichtschrankensteuerung

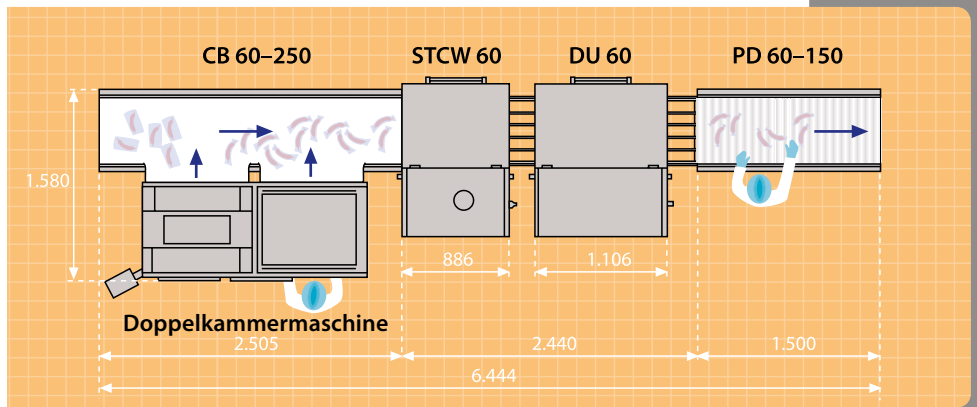


## Linien-Varianten für jeden Bedarf: Durchgehend flexibel

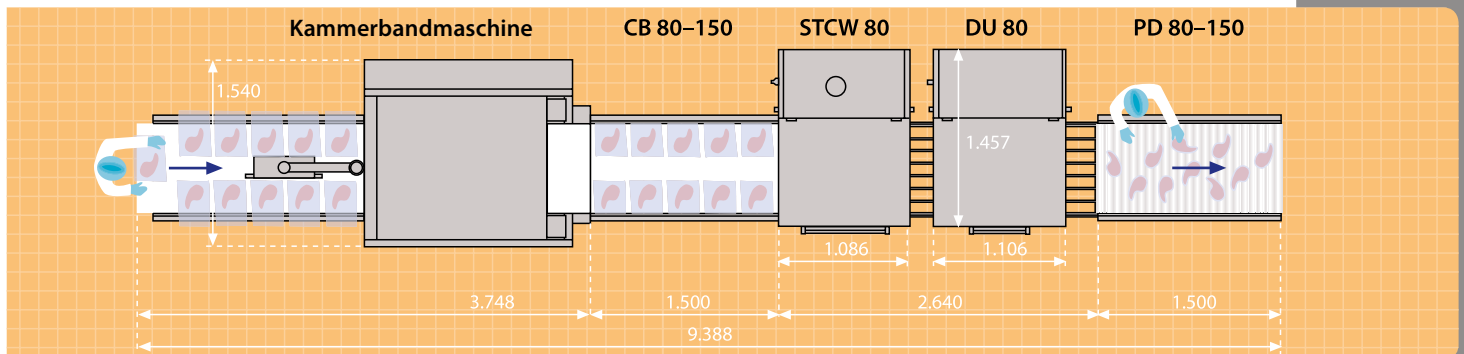


Linienaufbau mit Tiefziehmaschine, Transportband, Schrumpftunnel, Trockner und Drehtisch LS 150 im Auslauf.

Kompakt-Linie mit Doppelkammermaschine, Rollenbahnübergabe zum Transportband, Schrumpftunnel, Trockner und Produktdepot.



Linienaufbau mit Kammerbandmaschine, Transportband, Schrumpftunnel, Trockner und Produktdepot.



### Stark kombiniert

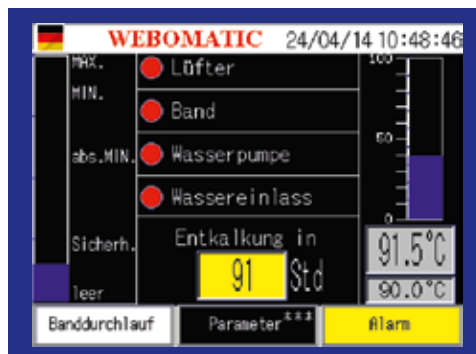
Klar, dass sämtliche aktuellen Schrumpflinienkomponenten aus unserem Hause perfekt zueinander passen. Schrumpftunnel STCW und Trockner DU sind optimal auf alle unsere neuen industriellen Verpackungsmaschinen abgestimmt, egal ob Tiefzieh-anlage, Doppelkammer- oder Kammerbandmaschinen. Das bedeutet passende Formate, passende Anschlüsse, passende Schnittstellen, einheitliches Bedienkonzept – und (Planungs-)Service aus einer Hand.

Synergien und damit Spareffekte sind in den WEBOMATIC-Komplettlösungen also gleich mit integriert. Und alles Wichtige lässt sich bequem steuern, ganz einfach und zentral von der Verpackungsmaschine aus.

## Schlau geregelt



Touchscreen beim Schrumpftunnel STCW.



Touchscreen beim Trockner DU.



### Mehr Intelligenz durch SPS

Zur Steuerung unserer Schrumpftunnel und Trockner setzen wir auf die intelligente Hochleistungs-SPS von Mitsubishi. Sie regelt alle Abläufe ganz souverän und stabil.

Am übersichtlichen Touchscreen ist die Eingabe der benötigten Parameter kinderleicht, die Menüführung erfolgt in der gewünschten Bediensprache. Klare Fehlermeldungen zeigen nicht nur eine Fehlernummer an, sondern definieren genau, wo das Problem liegt.

Unsere modernen Schrumpflinien der neuesten Generation können ganz bequem über nur einen zentralen Touchscreen an der Verpackungsmaschine gesteuert und überwacht werden. Für den Einsatz innerhalb einer kompletten WEBOMATIC-Linie gibt es unsere Schrumpftunnel und Trockner deshalb in der reinen L (=Linien)-Version ohne Touchscreen.

Völlig flexibel einsetzbar sind dagegen die T (=Touchscreen)-Versionen von STCW und DU, die jeweils über ein eigenes Bedien-Terminal verfügen. Problemlos lassen sich diese Stand-Alone-Ausführungen daher auch mit Verpackungsmaschinen anderer Hersteller kombinieren und zu kundenspezifischen Verpackungslinien ausbauen.

## Technische Daten

### Automatische Schrumpftunnel STCW 60 und STCW 80

Modell	Außenabmessungen in mm (B x T x H)	max. Produktgröße in mm (B x H)	max. Produkt- gewicht	Förder- geschwindig- keit	Elektr. Heiz- leistung	Steuerung	Elektrik	Optionen
STCW 60-L	886 x 1.253 x 1.442	550 x 300	70 kg	0,15 m/s	36 kW	Line <sup>1)</sup>	400 V, 3 Ph, N, PE, 50 Hz	+ 9 kW, FU, D, D-WT, E+D
STCW 80-L	1.086 x 1.453 x 1.442	750 x 300	100 kg	0,15 m/s	45 kW	Line <sup>1)</sup>	400 V, 3 Ph, N, PE, 50 Hz	+ 9 kW, FU, D, D-WT, E+D
STCW 60-T	886 x 1.253 x 1.442	550 x 300	70 kg	0,15 m/s	36 kW	Touch <sup>2)</sup>	400 V, 3 Ph, N, PE, 50 Hz	+ 9 kW, FU, D, D-WT, E+D
STCW 80-T	1.086 x 1.453 x 1.442	750 x 300	100 kg	0,15 m/s	45 kW	Touch <sup>2)</sup>	400 V, 3 Ph, N, PE, 50 Hz	+ 9 kW, FU, D, D-WT, E+D

### Trockner DU 60 und DU 80

Modell	Außenabmessungen in mm (B x T x H)	max. Produktgröße in mm (B x H)	max. Produkt- gewicht	Förder- geschwindig- keit	Elektr. Anschluss- leistung	Steuerung	Seitenkanal- verdichter	Elektrik	Option
DU 60-L	1.600 x 1.253 x 1.442	550 x 300	70 kg	0,15 m/s	9,5 kW	Line <sup>1)</sup>	1.100 m <sup>3</sup> /h	400 V, 3 Ph, N, PE, 50 Hz	FU
DU 80-L	1.600 x 1.453 x 1.442	750 x 300	100 kg	0,15 m/s	9,5 kW	Line <sup>1)</sup>	1.100 m <sup>3</sup> /h	400 V, 3 Ph, N, PE, 50 Hz	FU
DU 60-T	1.600 x 1.253 x 1.442	550 x 300	70 kg	0,15 m/s	9,5 kW	Touch <sup>2)</sup>	1.100 m <sup>3</sup> /h	400 V, 3 Ph, N, PE, 50 Hz	FU
DU 80-T	1.600 x 1.453 x 1.442	750 x 300	100 kg	0,15 m/s	9,5 kW	Touch <sup>2)</sup>	1.100 m <sup>3</sup> /h	400 V, 3 Ph, N, PE, 50 Hz	FU

### Transportbänder CB 60 und CB 80

Modell	Gurtbreite in mm	Gesamtbreite in mm	Standardlängen	Förder- geschwindig- keit	Elektrik	Optionen
CB 60	550	660	von 1,5 m bis 7 m in 0,5-m-Schritten, Sonderlängen optional	0,20 m/s	400 V, 3 Ph, N, PE, 50 Hz	FU, RB
CB 80	750	860	von 1,5 m bis 7 m in 0,5-m-Schritten, Sonderlängen optional	0,62 m/s	400 V, 3 Ph, N, PE, 50 Hz	FU, RB

- E = elektrisches Heizsystem
- D = Heizsystem über Dampfdirektinjektion
- D-WT = Dampfheizung im geschlossenen Kreis mittels Edelstahlwärmetauscher, inkl. Kondensatfalle (gegen Aufpreis)
- E+D = elektrisch und dampfbeheizt (gegen Aufpreis)
- + 9 kW = Leistungssteigerung um einen weiteren 9 kW Heizkörper (gegen Aufpreis)
- FU = stufenlos regelbare Bandgeschwindigkeit von 0,075 bis 0,25 m/s über Frequenzumrichter (gegen Aufpreis)
- RB = Revisierbetrieb (gegen Aufpreis)
- 1) = Line-Version: Betrieb nur in Verbindung mit einer WEBOMATIC-Verpackungsmaschine mit Mitsubishi-SPS
- 2) = Touch-Version: Bedienung über eigenen Touch-Screen, montiert auf einem Schwenkarm



Wrasenabzug, Wasser-, Dampf-, Abwasser- und elektrische Anschlüsse sind vom Kunden zu erstellen.

Technische Änderungen vorbehalten.  
Alle WEBOMATIC-Maschinen erfüllen die europaweit gültigen Bestimmungen nach CE, EMV, EAC.

Verpacken ist unsere Leidenschaft



Vakuulkammermaschinen  
Schalensiegelmaschinen  
Schrumpfen und Trocknen  
Tiefziehmaschinen  
Anlagenkomponenten

**WEBOMATIC®**

Maschinenfabrik GmbH  
Hansastr. 119  
D-44866 Bochum

Telefon +49 (0) 2327-3099-0  
Telefax +49 (0) 2327-3099-29  
info@webomatic.de  
www.webomatic.de

**Wir entwickeln  
Vakuum-Verpackungsmaschinen.  
Seit über 55 Jahren.**

**Hochwertige Technik aus Deutschland**  
WEBOMATIC-Maschinen haben sich weltweit in fast allen Bereichen der Verpackung erfolgreich bewährt. Ganz gleich, ob es sich um die optimale Vakuumverpackung leicht verderblicher Lebensmittel, steriler Kosmetik- und Medizinartikel oder hochsensibler Industrieprodukte handelt. Über 100.000 verkaufte Maschinen legen hiervon Zeugnis ab.

**Überzeugende Produktmerkmale**

- erstklassige Verarbeitung
- hochwertige Materialien und Bauteile
- leichte Bedienbarkeit
- lange Lebensdauer
- Zuverlässigkeit
- Servicefreundlichkeit
- weltweite Verfügbarkeit der Marken-Einbauteile

**Kleine und große Lösungen:  
für Handwerk und Industrie,  
für den Food- und Non-Food-Bereich**

Am Firmenstandort Bochum wird von der Entwicklung bis zum weltweiten Vertrieb „alles aus einer Hand“ realisiert: Hier denken unsere Entwickler über innovative konstruktive Lösungen und Details der High-Quality-Maschinen nach, die auf einer Produktionsfläche von über 8.500 m<sup>2</sup> mit modernsten Fertigungstechniken produziert werden. Umfassendes technisches und anwendungsorientiertes Know-how sowie die Verwendung von hochwertigen Materialien und Markeneinbauteilen leistungsstarker Zulieferer sind dabei Garanten für die erstklassige WEBOMATIC-Qualität.

WEBOMATIC bietet das ganze Spektrum moderner Vakuumverpackungsmaschinen und -linien.

**Qualität ist unser Erfolg**